

# LA BALANCELLE

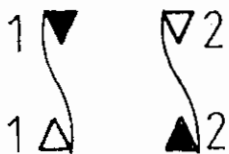
Alerte et enjouée, cette bourrée valsée où se mêlent tourniquets, sauts et cris, est une des plus spectaculaires. Les gars y déploient toute leur énergie pour lancer toujours plus haut la "gamine" dont l'envolée, au gré de sa réussite, soulèvera les cris d'admiration ou les quolibets moqueurs.

## La Balancelle



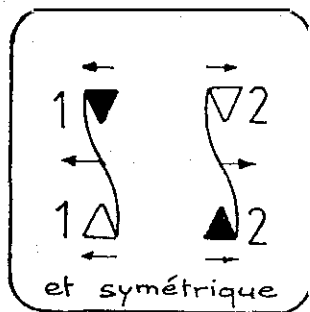
## DISCOGRAPHIE

- Chants et Danses du Morvan par les Enfants du Morvan - Diskan DK 027.
- Casette Bal Morvandiau - Saint Agnan.



## FORMATION

- En quadrille, les partenaires de chaque couple étant face à face et se tenant main droite.



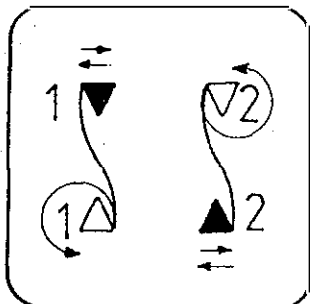
1ère FIGURE

- Deux pas frappés au départ
- Chaque couple balance les bras vers l'extérieur du quadrille en exécutant un déplacement latéral de bourrée dans le même sens (cavalier à droite, cavalière à gauche).

- Chaque couple exécute le mouvement inverse vers le centre du quadrille.

- Pastourelle en SIAM de la cavalière sous le bras droit du cavalier qui exécute alternativement deux pas latéraux de bourrée à droite, puis à gauche.

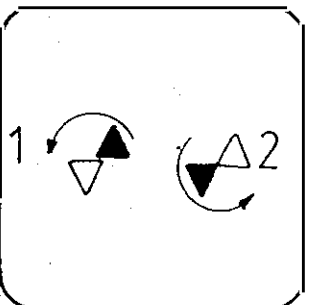
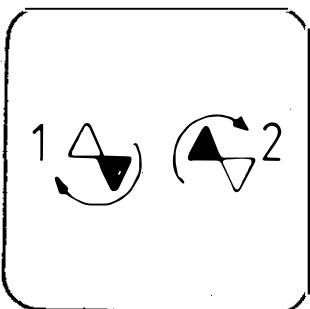
A exécuter deux fois.



2ème FIGURE

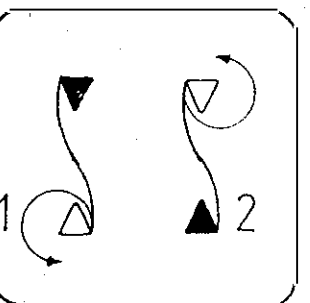
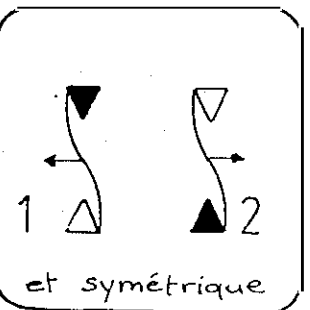
- Moulinet en SAM du bras droit tenu au coude, en pas glissé de bourrée.

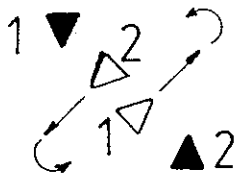
- Moulinet en SIAM du bras gauche tenu au coude, en pas glissé de bourrée.



3ème FIGURE

- Identique à la 1re figure.



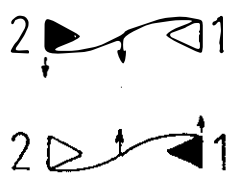


4ème FIGURE

- En 4 pas de bourrée, croisement côte-à-côte des cavalières qui changent de place. Elles effectuent un demi-tour SIAM en fin de parcours.

- Durant ce mouvement les cavaliers exécutent le pas de bourrée sur place puis se croisent alors que les cavalières exécutent le pas de bourrée sur place.

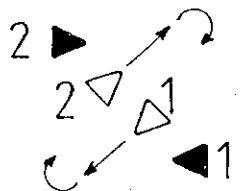
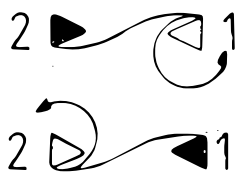
- A la fin de cette figure chacun se retrouve avec la partenaire du couple opposé.



5ème FIGURE

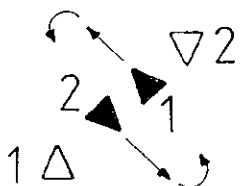
- analogue à la 1ère figure mais avec partenaire de l'autre couple.

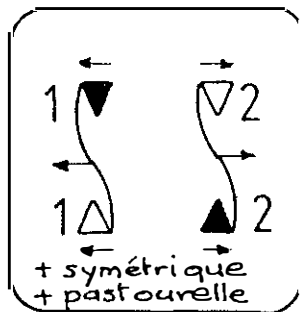
- le déplacement latéral de bourrée s'exécutant sur la droite du cavalier, le balancement des bras s'exécute alors vers l'intérieur du quadrille.



6ème FIGURE

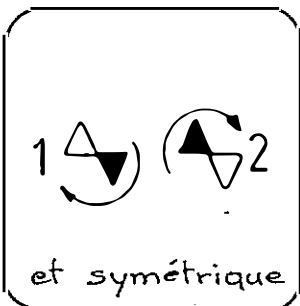
- Identique à la 4ème figure. Chacun retrouve alors sa place initiale.





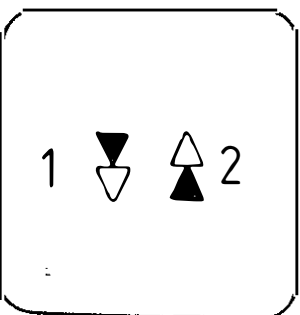
7ème FIGURE

- Identique à la 1ère figure  
soit balancé extérieur plus balancé intérieur  
plus pastourelle . Exécuté deux fois.



8ème FIGURE

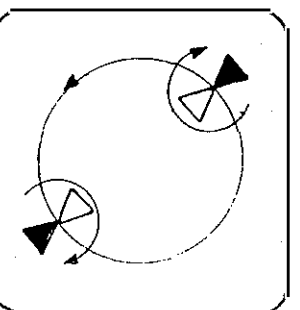
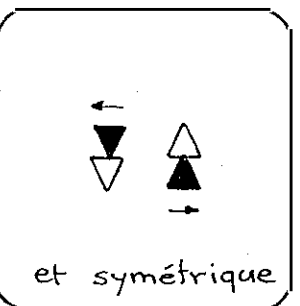
- Identique à 2ème figure  
Soit deux moulinets SAM et SIAM



9ème FIGURE

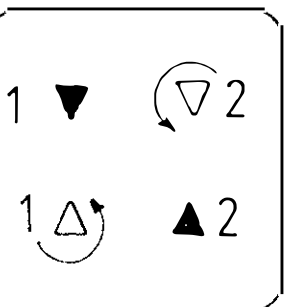
- A la fin des moulinets, la cavalière se place devant le cavalier en lui tournant le dos. La cavalière place ses mains en appui sur celles du cavalier qui la tient par la taille, afin de faciliter le soulevé.

- Chaque couple effectue un pas à droite.
- Chaque couple effectue un pas à gauche.
- Le cavalier soulève la cavalière au rythme donné par le ménétrier qui "soutient" les notes.



10ème FIGURE

- Valse en SAM des couples évoluant en SIAM sur le cercle.



- Final par une pastourelle en SIAM et deux frappés en position quadrille de départ.